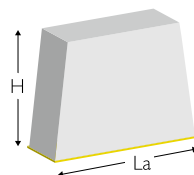
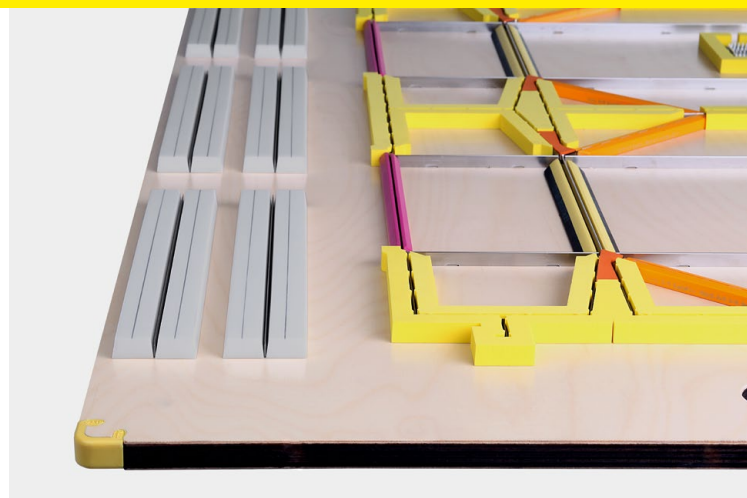


## Applicazione

Il CITO BALANCE PROFILE impedisce il ribaltamento del crogiolo e garantisce così un più omogeneo risultato di fustellatura sull'intero foglio con pressione di fustellatura ridotta.

L'utilizzo del CITO BALANCE PROFILE riduce il tempo di calibratura, mentre la potenza della macchina e la produzione aumentano in modo significativo.

Il carico uniforme sui filetti di taglio, che si crea grazie all'utilizzo di CITO BALANCE PROFILE, non solo aumenta in questo modo la durata della forma di stampaggio, bensì protegge anche la piastra di ricambio. La qualità delle cordonature è identica per ogni profilo. In questo modo non è necessario regolare l'incollaggio dell'imballaggio, il che a sua volta aumenta la produzione e la qualità.



Misure (L x La x H)	Colore	N° Articolo
658 x 20 x 8 mm	GRIGIO / ROSSO	BPB02608
658 x 20 x 10 mm	GRIGIO / BLU	BPB02610
658 x 20 x 11 mm	GRIGIO / NERO	BPB02611
658 x 20 x 13 mm	GRIGIO / VERDE	BPB02613

Quantità: 38 strisce / 25 m

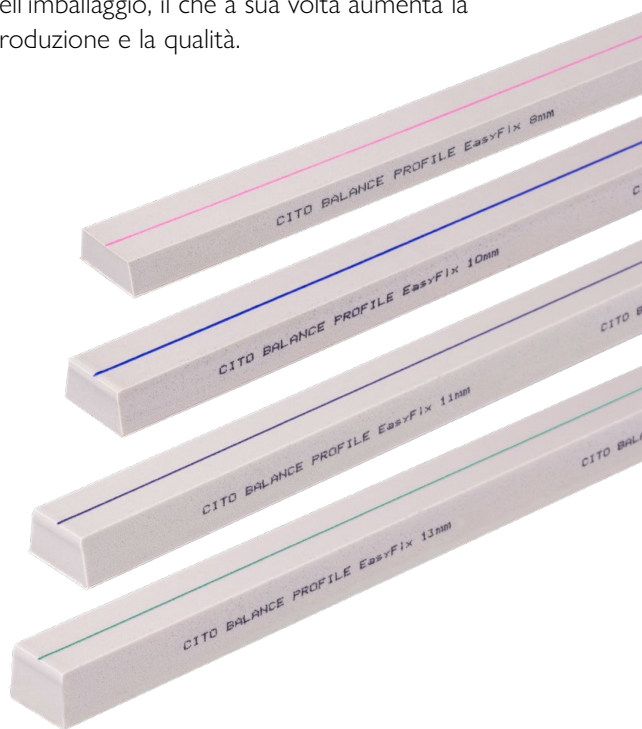


[cito.de/balance](http://cito.de/balance)

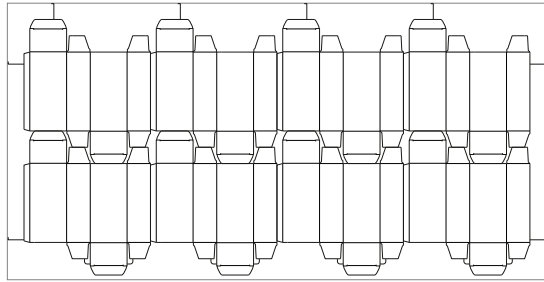
CITO-SYSTEM GmbH  
 Haimendorfer Str. 37+46  
 90571 Schwaig bei Nürnberg/Germany  
 Phone +49 911 95885-0 • [info@cito.de](mailto:info@cito.de) • [www.cito.de](http://www.cito.de)

## CITO BALANCE PROFILE

- Meno tempo di calibratura
- Risultati di fustellatura perfetti
- Maggiore produzione
- Qualità superiore
- Maggiore durata dell'utensile



## Fustellare fogli

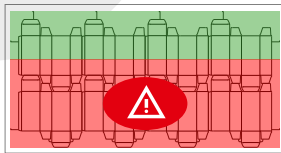
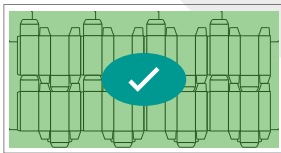


### Verificare fogli

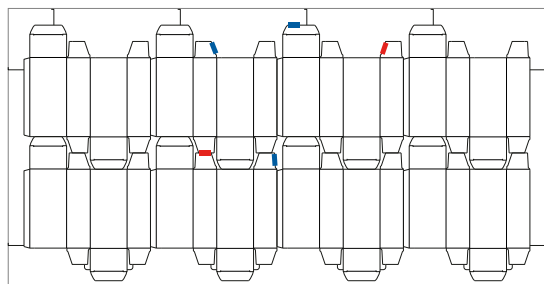
Taglio di tutte le lame  
uniforme?

SÌ

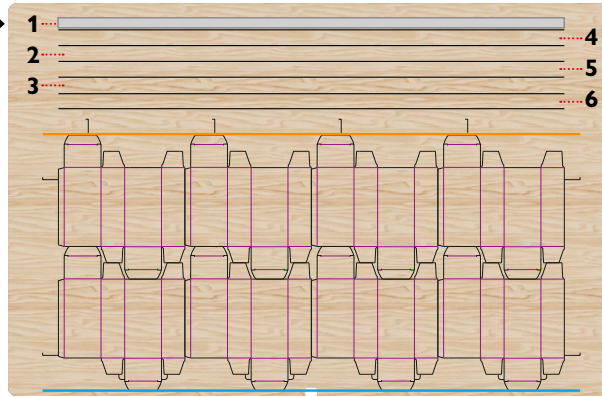
NO



### Calibratura



## Incollare i CITO BALANCE PROFILE



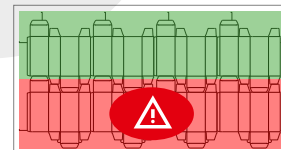
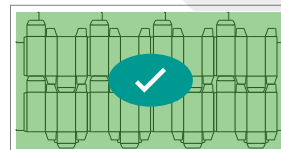
Una sola striscia può essere sufficiente per  
ottenere il risultato desiderato.

### Fustellare e verificare fogli

Taglio di tutte le lame  
uniforme?

SÌ

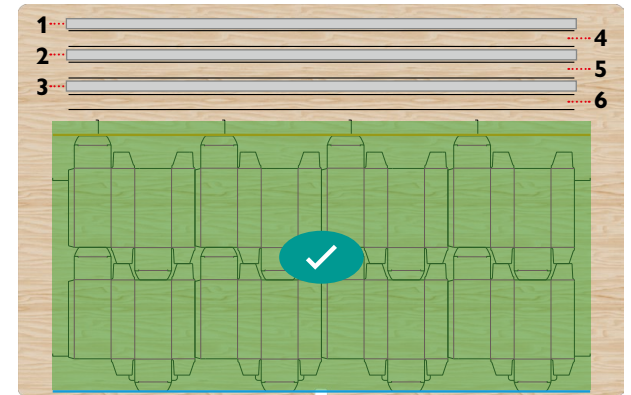
NO



Il CITO BALANCE PROFILE va incollato su  
tutta la larghezza utile tra o accanto alle linee di  
compensazione della pressione.

La distanza tra le linee di compensazione della  
pressione non deve essere inferiore a 21 mm.

Il CITO BALANCE PROFILE non sostituisce le linee  
di compensazione della pressione nell'utensile.

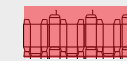


Incollare un altro CITO BALANCE PROFILE

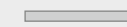
#### LEGENDA:



Materiale tagliato



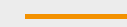
Materiale non tagliato



CITO BALANCE PROFILE



Linea di compensazione della pressione



Ultima lama



Prima lama