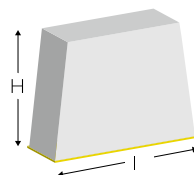
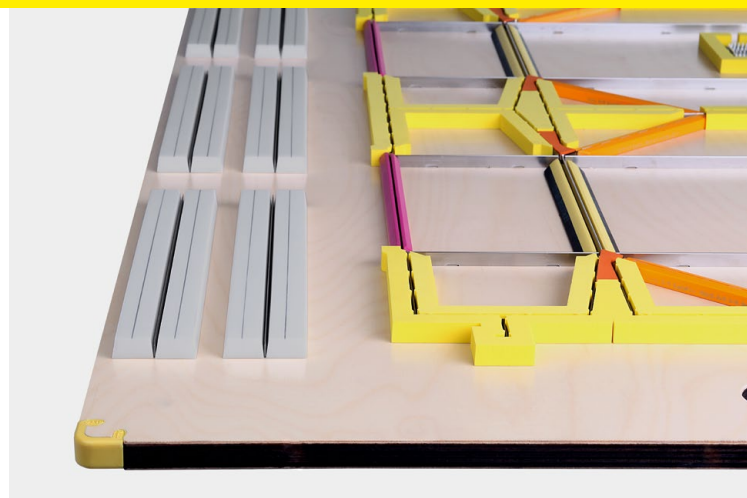


## Application

Le CITO BALANCE PROFILE empêche le basculement de la platine et garantit ainsi un résultat de découpe plus uniforme sur l'ensemble de la feuille découpée tout en réduisant la pression de découpe.

L'utilisation du CITO BALANCE PROFILE réduit considérablement le temps d'ajustage et augmente nettement les performances de la machine ainsi que son rendement.

La répartition uniforme de la charge sur les lignes de découpe grâce à l'utilisation du CITO BALANCE PROFILE augmente non seulement la durée de vie de la forme de découpe, mais préserve également la plaque de découpe interchangeable. La qualité des rainures est identique pour chaque pose. Cela évite de devoir effectuer un réajustement lors du collage de l'emballage, ce qui augmente à son tour le rendement et la qualité.



Dimensions (L x l x h)	Couleur	Réf. n°
658 x 20 x 8 mm	GRIS / ROUGE	BPB02608
658 x 20 x 10 mm	GRIS / BLEU	BPB02610
658 x 20 x 11 mm	GRIS / NOIR	BPB02611
658 x 20 x 13 mm	GRIS / VERT	BPB02613

UV : 38 bandes / 25 m



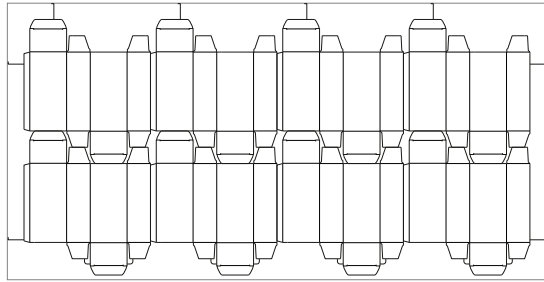
[cito.de/balance](http://cito.de/balance)

CITO-SYSTEM GmbH  
 Haimendorfer Str. 37+46  
 90571 Schwaig bei Nürnberg/Germany  
 Phone +49 911 95885-0 • [info@cito.de](mailto:info@cito.de) • [www.cito.de](http://www.cito.de)

## CITO BALANCE PROFILE

- temps d'ajustage réduit
- résultats de découpe parfaits
- rendement accru
- qualité supérieure
- durée de vie des outils plus longue

## Découper les feuilles

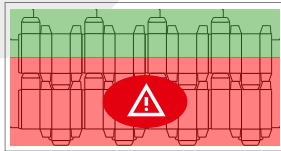
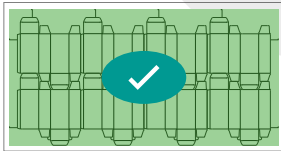


### Contrôler les feuilles

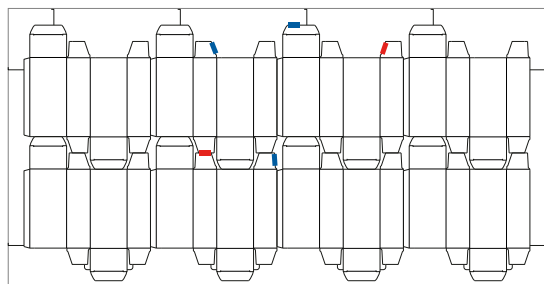
Tous les couteaux découpent-ils de manière uniforme ?

OUI

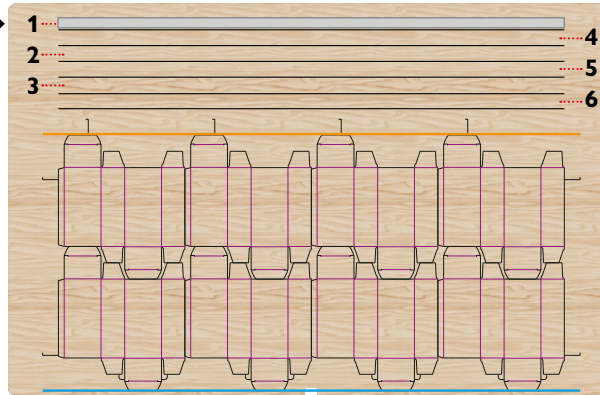
NON



Ajuster



## Coller le CITO BALANCE PROFILE



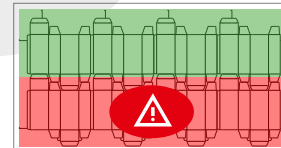
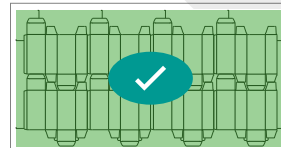
Une seule bande peut suffire à obtenir le résultat souhaité.

### Découper et contrôler les feuilles

Tous les couteaux découpent-ils de manière uniforme ?

OUI

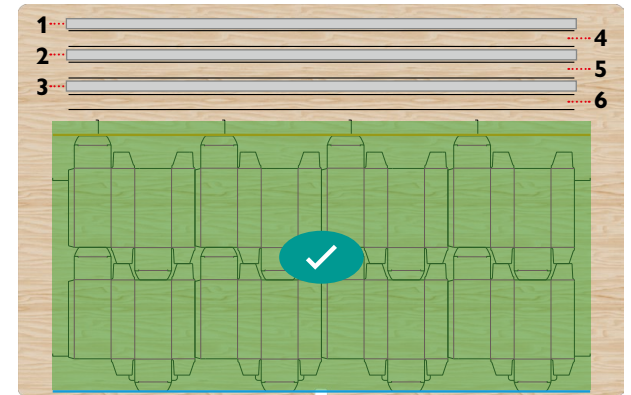
NON



Le CITO BALANCE PROFILE doit être collé sur toute la largeur de la pose, entre ou à côté des lignes de compensation de pression.

La distance entre les lignes de compensation de pression ne doit pas être inférieure à 21 mm.

Le CITO BALANCE PROFILE ne remplace pas les lignes de compensation de pression dans l'outil.



Coller un autre CITO BALANCE PROFILE

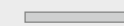
### LÉGENDE :



Matériau découpé



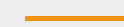
Matériau non découpé



CITO BALANCE PROFILE



Ligne de compensation de pression



Dernier couteau



Premier couteau