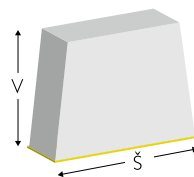
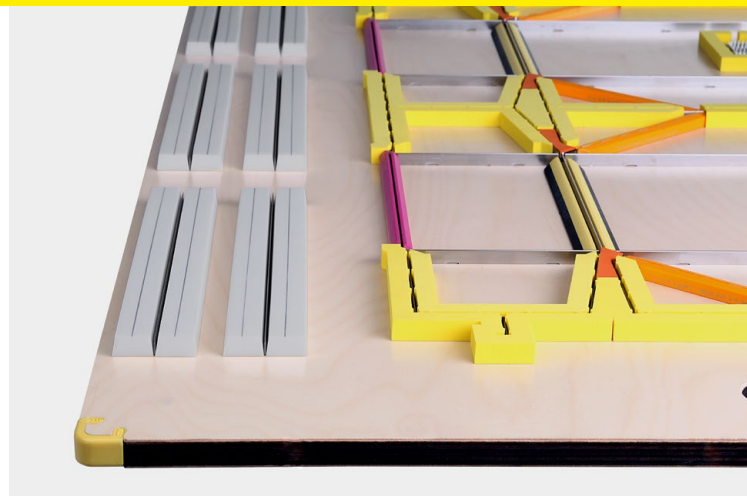


Použití

CITO BALANCE PROFILE zabraňuje převrácení příklopového lisu a tím zajišťuje rovnoměrnější výsledek výseku na celém vyřezaném archu při sníženém výsekovém tlaku.

Použití profilu CITO BALANCE PROFILE výrazně zkracuje dobu úpravy a podstatně zvyšuje výkon stroje a produkci.

Rovnoměrné zatížení sekacích nožů, k němuž přispívá použití CITO BALANCE PROFILE, nejen prodlužuje životnost výsekové formy, ale také chrání výměnný ocelový plech. Kvalita rylek je při každém použití stejná. Díky tomu není nutné dodatečné seřizování při lepení obalu, což se následně projeví zvýšením produkce a kvality.



CITO BALANCE PROFILE

Rozměry (D × Š × V)	Barva	Obj.č.
658 × 20 × 8 mm	ŠEDÁ / ČERVENÁ	BPB02608
658 × 20 × 10 mm	ŠEDÁ / MODRÁ	BPB02610
658 × 20 × 11 mm	ŠEDÁ / ČERNÁ	BPB02611
658 × 20 × 13 mm	ŠEDÁ / ZELENÁ	BPB02613

OJ: 38 proužků / 25 m

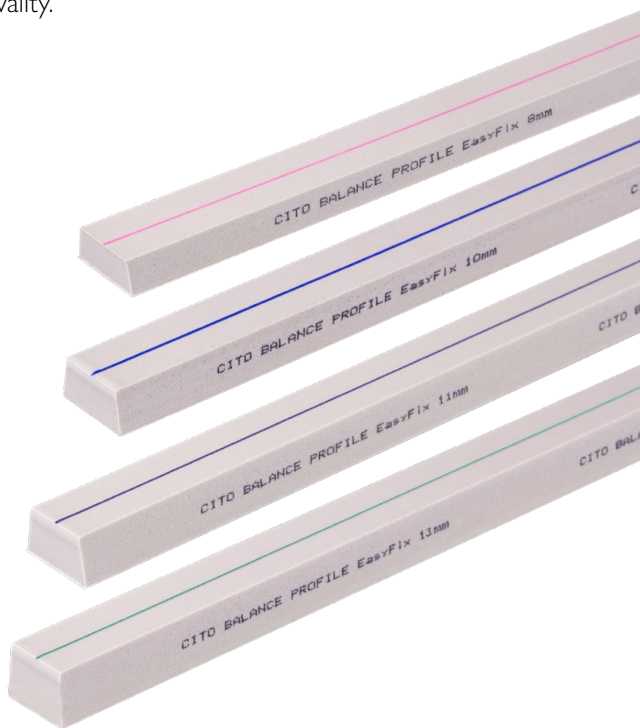


cito.de/balance

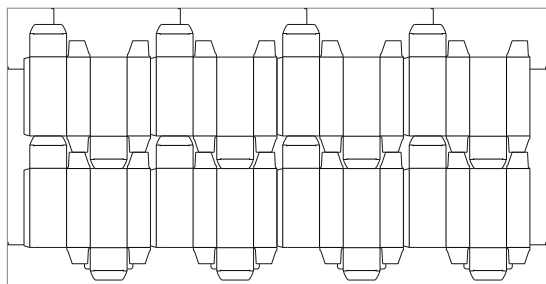
CITO-SYSTEM GmbH
 Haimendorfer Str. 37+46
 90571 Schwaig bei Nürnberg/Germany
 Phone +49 911 95885-0 • info@cito.de • www.cito.de

CITO BALANCE PROFILE

- kratší doba úpravy
- perfektní výsledky vysekávání
- vyšší produkce
- vyšší kvalita
- delší životnost nástroje



Vysekávání archů

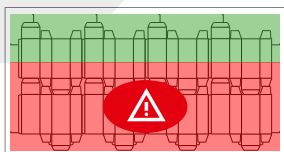
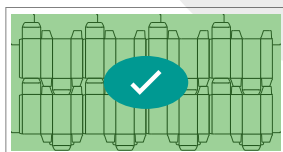


Kontrola archů

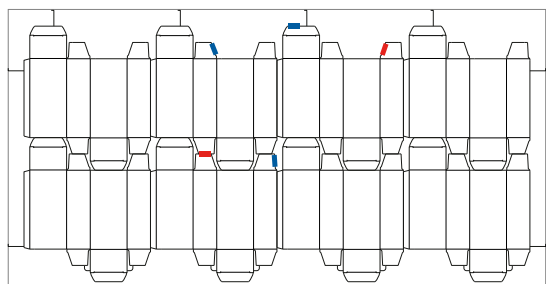
Řezou všechny nože rovnoměrně?

ANO

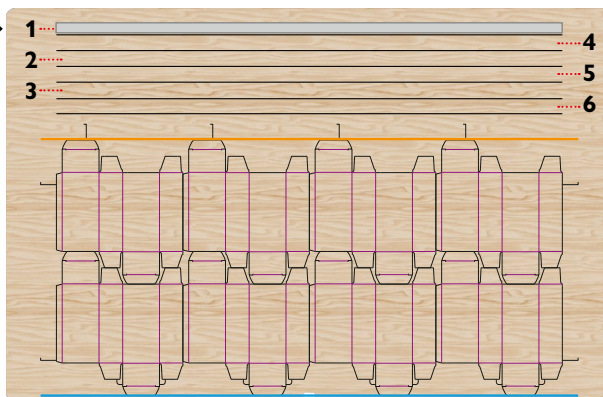
NE



Příprava



Přilepení CITO BALANCE PROFILE



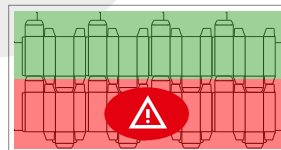
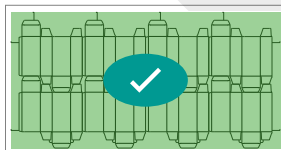
Pouhý jeden pásek může stačit k dosažení požadovaného výsledku.

Vysekávání a kontrola archů

Řezou všechny nože rovnoměrně?

ANO

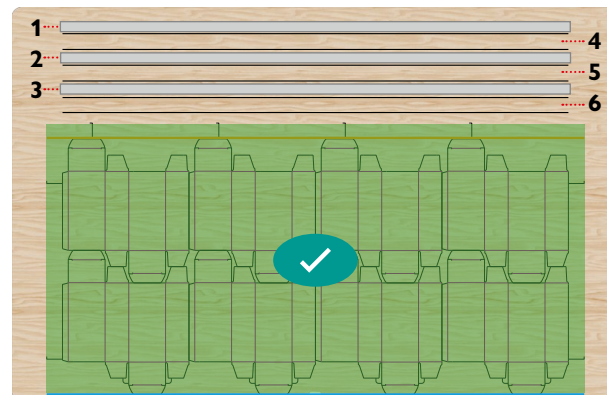
NE



CITO BALANCE PROFILE se nalepí po celé užitečné šířce mezi linky pro vyrovnání tlaku nebo vedle nich.

Vzdálenost mezi linkami pro vyrovnání tlaku nesmí být menší než 21 mm.

CITO BALANCE PROFILE nenahrazuje linky pro vyrovnání tlaku v nástroji.



Další lepení CITO BALANCE PROFILE

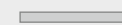
LEGENDA:



Materiál vyříznutý



Materiál nevyříznutý



CITO BALANCE PROFILE



Linka pro vyrovnání tlaku



Poslední nůž



První nůž