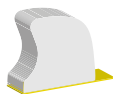


# Technisches Datenblatt

## CITO MASTER Rubber EasyFix



### Anwendung

#### Bestimmungsgemäße Verwendung

Der Einsatz dieses hochwertigen Auswerfprofils für das Stanzen von Vollpappe garantiert auch bei maximalen Maschinengeschwindigkeiten und höchsten Auflagen optimale Ergebnisse.

CITO MASTER Rubber EasyFix zeichnet sich durch exzellente Abriebfestigkeit gegenüber abrasiven Oberflächen aus. Der Profilmgummi besteht aus vernetztem Kautschuk; das Material ist UV- und alterungsresistent.

Profile dieser Produktreihe sind selbstklebende Profile mit CITO EasyFix-Klebertechnologie und können schnell und präzise auf Stanzformen aufgeklebt werden.

Die CITO EasyFix-Technologie verhindert ein Verschwimmen der Position im Stanzprozess und hält den Belastungen während des Stanzprozesses sicher stand.

Produkte mit CITO EasyFix lassen sich von den meisten Holzoberflächen rückstandsfrei entfernen.

### Produktmerkmale



- Farbcodierte Höhen
- CITO EasyFix-Technologie
- Mit Fingerlift
- ISEGA-zertifiziert
- Zertifiziert als unbedenklich für die Herstellung von Faltschachteln für Lebensmittel
- Konform mit Verordnung (EG) Nr. 1935/2004 für Lebensmittelkontaktmaterialien Artikel 3 und 17

### Lieferform

Streifen

### Zusammensetzung/Material

synthetisch vulkanisiertes EPDM, Klebeband mit Schutzpapier

### Gefahrstoff

Nein

### RoHS-konform

Ja

### REACH-konform

Ja

### SVHC

-

### Typische Eigenschaften

Fest, trocken

### Empfohlene Lagerung/Dauer

3 Jahre nach dem Produktionszeitpunkt bei fachgerechter Lagerung.  
Temperatur: 15–25 °C; Luftfeuchtigkeit: 50–70 %

### Abfallschlüssel

20 03 01 – gemischte Siedlungsabfälle  
Die Wiederverwertung (Recycling) ist der Entsorgung vorzuziehen.

### Zolltarifnummer

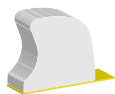
40082900

### Ursprungsland

Europäische Union

# Technical Data Sheet

## CITO MASTER Rubber EasyFix



### Use

#### Intended use

Use of this high-quality ejection profile for diecutting solid board ensures optimum results even at maximum machine speeds and largest print runs.

CITO MASTER Rubber EasyFix is characterised by excellent abrasion resistance on abrasive surfaces. The profile rubber consists of cross-linked rubber; the material is UV-resistant and age-resistant.

Profiles in this product range are self-adhesive profiles with CITO EasyFix adhesive technology and can be quickly and precisely applied to cutting dies.

CITO EasyFix technology prevents the position from shifting during the diecutting process and securely withstands the stresses during the diecutting process.

Products with CITO EasyFix can be removed from most wooden surfaces without leaving any residue.

### Product features



- Colour-coded heights
- CITO EasyFix technology
- With Fingerlift
- ISEGA certified
- Certified as safe for the manufacture of folding cartons for food
- Compliant with Regulation (EC) No. 1935/2004 for food contact materials, Articles 3 and 17

### Delivered form

Strips

### Composition/Material

synthetically vulcanised EPDM, adhesive tape with protective paper

### Hazardous substance

No

### RoHS compliant

Yes

### REACH compliant

Yes

### SVHC

-

### Typical properties

Solid, dry

### Recommended storage/duration

3 years after the date of production if stored correctly.  
Temperature: 15–25 °C; Humidity: 50–70 %

### Waste code

20 03 01 – mixed municipal waste  
Give preference to recycling over disposal.

### Customs tariff number

40082900

### Country of origin

European Union