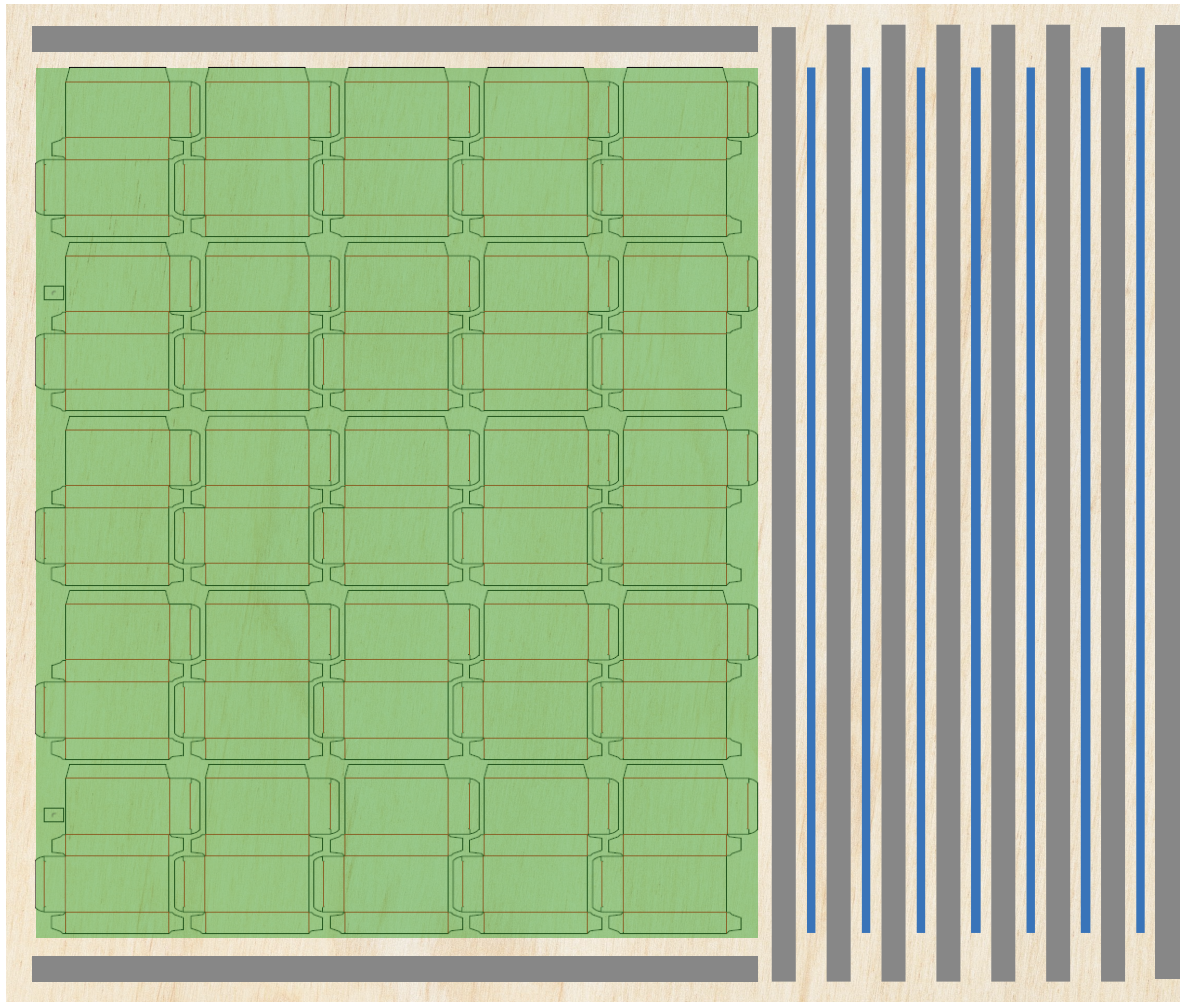


CITO BALANCE PROFILE – für optimalen Druckausgleich



SCHRITT 1:

Für den Druckausgleich wird gemäß BOBST-Formel ca. **alle 25 mm** eine **Schneidlinie** montiert.

SCHRITT 2:

Zwischen den Druckausgleichslinien je einen Streifen **CITO BALANCE PROFILE** aufkleben.

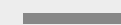
SCHRITT 3:

Seitlich mit einem Abstand von **25 mm** vom Schnittformat zum Holzrand je einen **Streifen CITO BALANCE PROFILE** aufkleben.

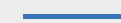
LEGENDE:



Optimales Stanzergebnis

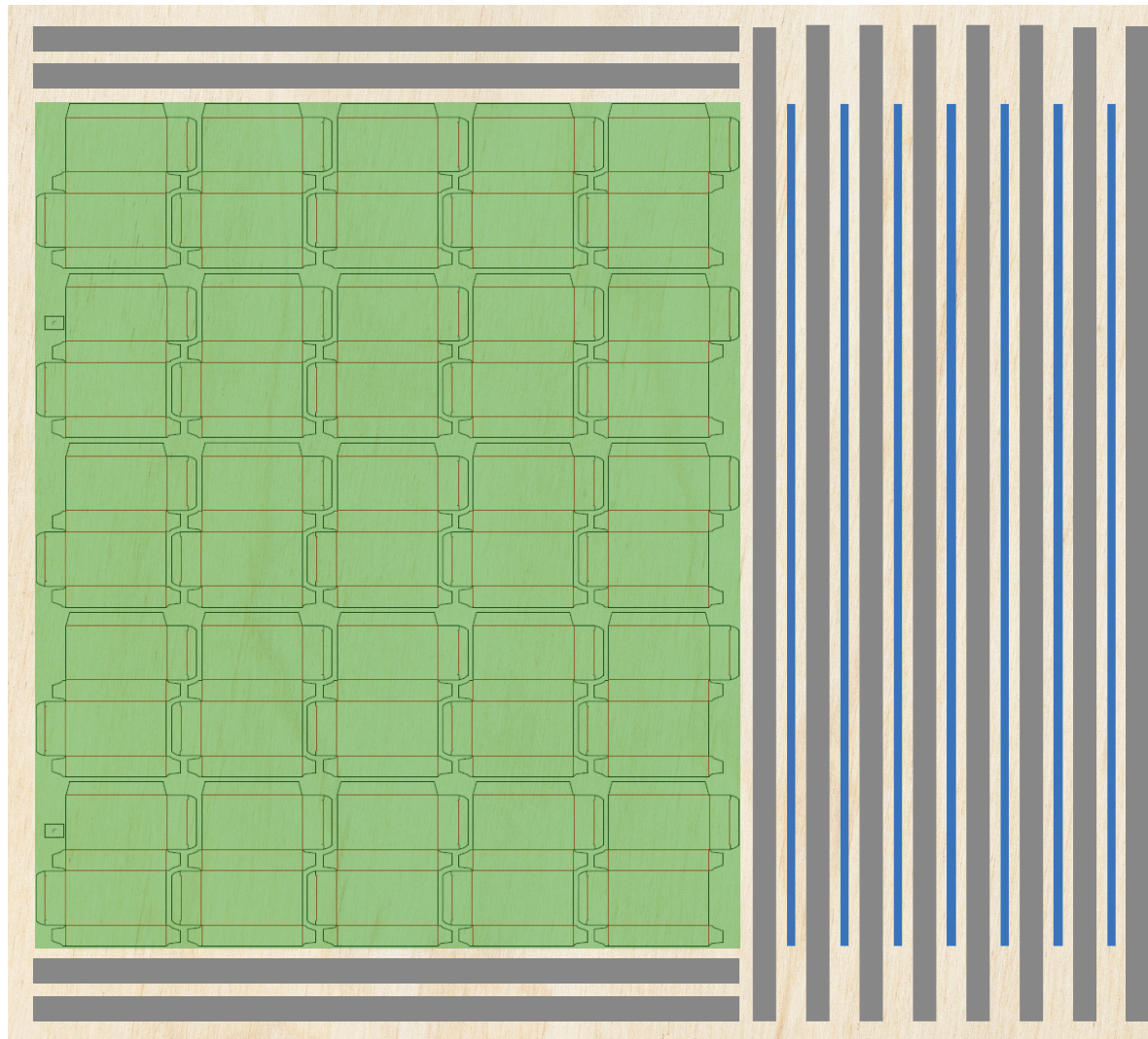


CITO BALANCE PROFILE



Druckausgleichslinie

CITO BALANCE PROFILE – für optimalen Druckausgleich



SCHRITT 1:

Für den Druckausgleich wird gemäß BOBST-Formel ca. **alle 25 mm** eine **Schneidlinie** montiert.

SCHRITT 2:

Zwischen den Druckausgleichslinien je einen Streifen **CITO BALANCE PROFILE** aufkleben.

SCHRITT 3:

Seitlich mit einem Abstand von **50 mm** vom Schnittformat zum Holzrand je **zwei** Streifen **CITO BALANCE PROFILE** aufkleben.

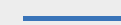
LEGENDE:



Optimales Stanzergebnis



CITO BALANCE PROFILE

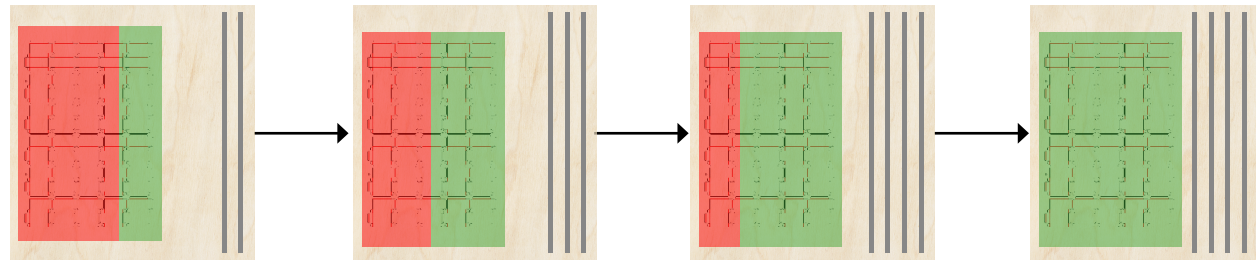


Druckausgleichsline

CITO BALANCE PROFILE – für optimalen Druckausgleich

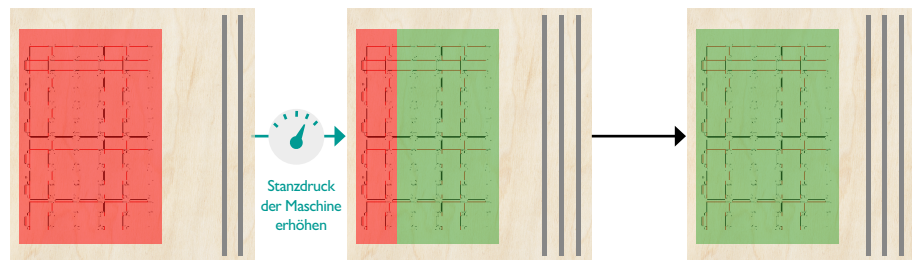
FALL 1:
Druckausgleich zu gering

LÖSUNG:
Anzahl von CITO BALANCE PROFILE erhöhen.



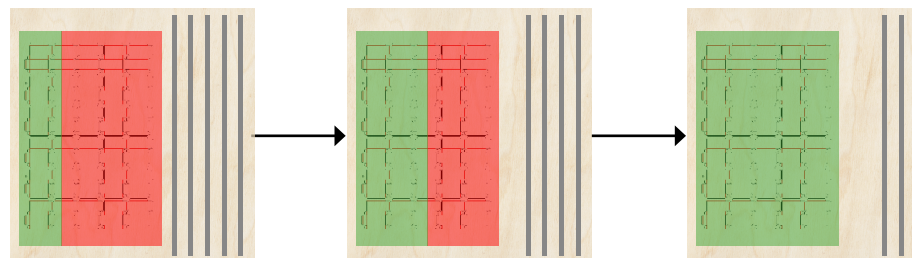
FALL 2:
Stanzdruck zu gering

LÖSUNG:
Stanzdruck erhöhen und Anzahl von CITO BALANCE PROFILE erhöhen.





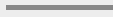
FALL 3:
Druckausgleich zu hoch

LÖSUNG:
Anzahl von CITO BALANCE PROFILE reduzieren.



HINWEIS:
CITO BALANCE PROFILE über die gesamte Länge des Maschinenformates kleben.

LEGENDE:

-  Optimales Stanzergebnis
-  Mangelhaftes Stanzergebnis
-  CITO BALANCE PROFILE